



“Дарханы Төмөрлөгийн Үйлдвэр” ХХК
Дархан-Уул аймаг, Дархан сум, 16-р баг,
Дарханы Төмөрлөгийн Үйлдвэр ХХК,
206 тоот өрөө
Утас/факс: 7509-0044
Вэбсайт: www.dmp.mn

“Дарханы Төмөрлөгийн Үйлдвэр” ХХК-д шаардлагатай
шууд худалдан авалтын зар

Батлагдсан төсөвт өртөг: 19,800,000 төгрөг

2024.11.04

№	Барааны нэр	Хэмжих нэгж	Тоо хэмжээ	Үзүүлэлт
1	Еэвэн араа	ком	12	Модуль m=6.3, шүдний тоо: z=37
2	Могой араа	ширхэг	8	Модуль m=6.3

Хавсралт: 2 хуудастай

Жич:

- Урдчилгаа төлбөр олгохгүй
- Төлбөрийг бараа нийлүүлсэн өдрөөс хойш 30 хоногийн дотор төлнө.
- Үйл ажиллагааны чиглэл нь төлбөр эсвэл гэрээний үндсэн дээр хийгдэх бөөний худалдаа /Гадаад худалдаа/ байх.

Бүрдүүлж ирэх материал:

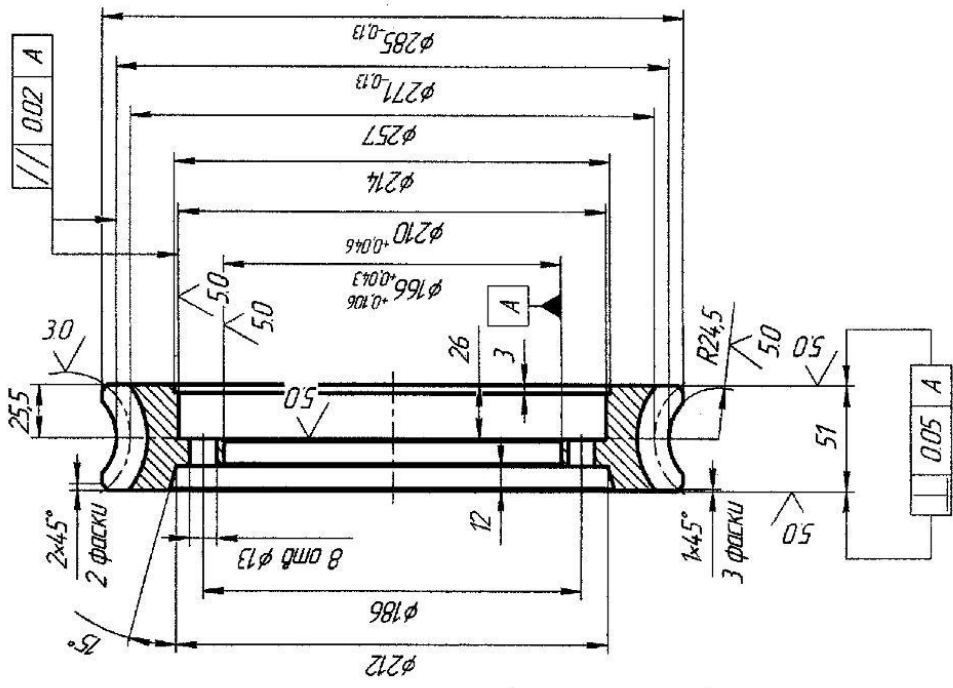
- Албан бичиг /Үнийн санал, нийлүүлэх хугацаа, төлбөрийн нөхцөлийг дурдсан байх/
- Байгууллагын гэрчилгээ, НӨАТ-ын гэрчилгээ, Татварын өргүй тухай тодорхойлолт
- Нийлүүлэх барааны үзүүлэлт, танилцуулга, бусад нотлох баримт
- Хариуцах этгээдийн итгэмжлэл, холбогдох мэйл, утасны дугаар

**Үнийн санал хүлээн авах сүүлийн хугацаа:
2024 оны 11 дүгээр сарын 06-ны өдрийн 17 цаг 00 минут хүртэл**

Шүүд худалдан авалттай холбоотой тодруулга
болон үнийн санал хүлээн авах ажилтны
холбогдох хаяг: Худалдан авах ажиллагаа
хариуцсан мэргэжилтэн: Б.Оюунбаяр
/oyunbayar.b@dmp.mn/
Утас: 7509-0044

15.3И.534.

Rz20 $\sqrt{(\vee)}$



Модуль	m	7
Число зубьев	z ₂	37
Направление линии зуба		правое
Коррекция смещения червяка	x	-0,143
Исходный червяк		ГОСТ 19036-81
Степень точности по ГОСТ 3675-81		7-Г
Межосевое расстояние в обработке	a ₀	160
Допуск на накопленную погрешность шага колеса	F _p	0,063
Предельное отклонение шага	f _p	±0,022
Допуск на диаметр зубчатого венца	f _d	0,019
Суммарное латаня конката	по высоте зуба	65-10%
	по длине зуба	60-10%
Межосевое расстояние	a _w	160±0,06
Делительный диаметр	d ₂	259
Вид сопряженного червяка		ЗА
Число длиной сопряженного червяка	z ₁	1

1 Неуказанные предельные отклонения размеров: Н12/П12 ±П12/2
2 * Размеры для справок.

15.3И.534.		Масса	Машинный
Червячное колесо		И	98кг
m=7 z=37		Длина	1
БРАЖ9-4 ГОСТ 18175-78		Экз. №	20062
		ИТО	РМЗ ГОК

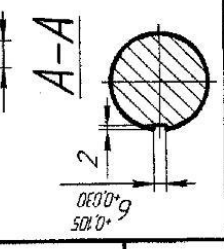
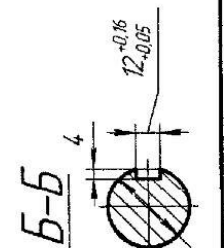
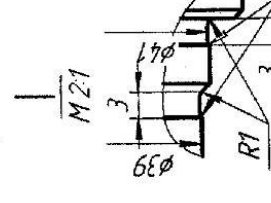
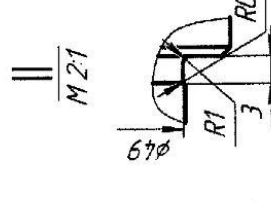
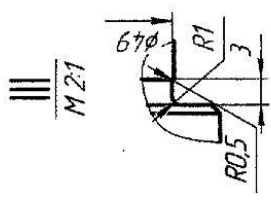
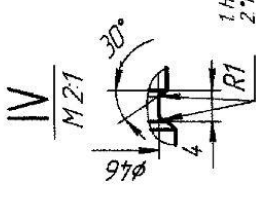
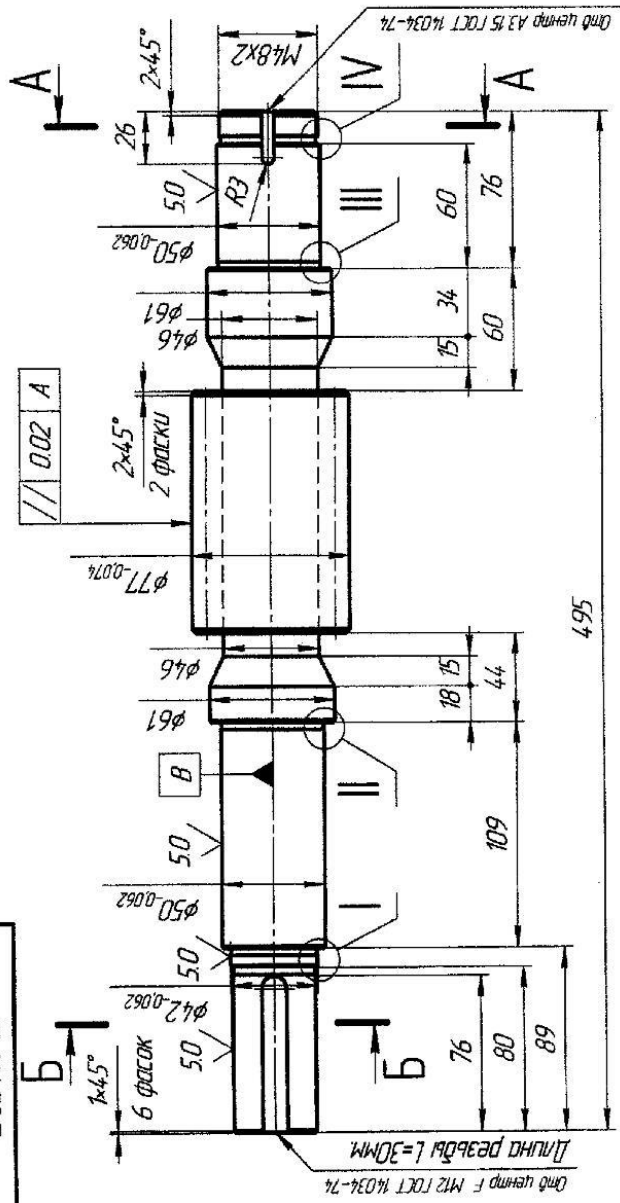
Формат А3

Котировка

Инд. № подл. / Идт. и дата / Взам. инд. № / Инд. № подл. / Инд. № подл. / Идт. и дата / Свод. № / Вид. подлин.

RZ20 \sqrt{V}

Модель	7
Число зубцов	Z_1
Вид червяка	ZA
Делительный угол подъема	γ 6°20'23"
Направление линии зуба	правое
Исходный червяк	ГОСТ 19036-81
Степень точности по ГОСТ 3675-81	7-C
Делительная толщина по хорде зуба	s_{a1} 0,99-0,25
Высота до хорды зуба	h_{a1} 7,006
Допуск на радиальное биение зуба	F_r 0,025
Допуск на поперечность профиля зуба	f_r 0,03
Суммарное катящееся контактное	- по высоте зуба 65-10 % по длине зуба 60-10 %
Делительный диаметр	d_1 63
Ход зуба	P 21,991
Коэффициент диаметра	q 9
Высота зуба	h_1 15,4
Межосевое расстояние	a_w 160
Число зубцов сопряженного червячного колеса	Z_2 37



1. Не указанные предельные отклонения размеров: Н10/Н8/IT10/2.
2. *Размеры для справок.

15.3И.535.	
Червяк	М=7 Z=1
Сталь 45 ГОСТ 1050-88	2 ЭРДЕНИТ 20062 ППО РМЗ ГОК
Лист	Листов 1
И	5.4к2
Масса	12
№ докум.	Лист
Разработ.	Б.Полосин
Проект.	Г.Копылов
Исполнит.	И.Литвинов
Упр.	И.Литвинов

15.3И.535

Лист 1 из 1
 Черт. №
 Видов и вариантов
 Имя и Фамилия
 Дата
 Имя и Фамилия
 Дата
 Имя и Фамилия
 Дата
 Имя и Фамилия
 Дата

Формат А4-2

Копировать